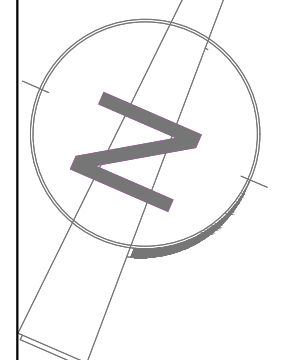
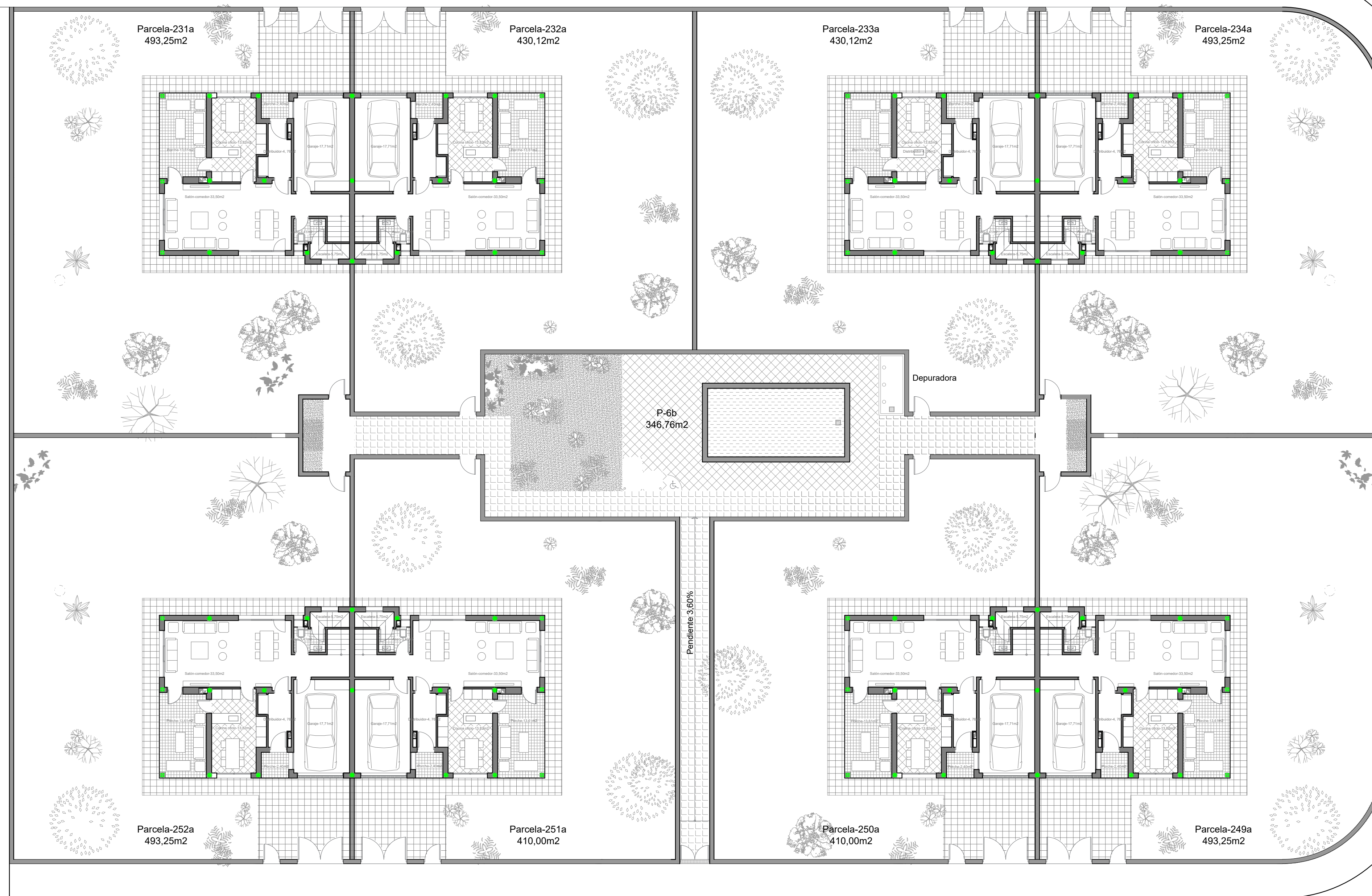


PLANTA BAJA

CALLE DEL SOLANO



CALLE DEL SOLANO

CALLE DE LAS CASILLAS

SUP. UTILES PLANTA BAJA

GARAJE	17,71m ²
DISTRIBUIDOR	4,76m ²
SALON-COMEDOR	33,50m ²
COCINA-OFICIO	13,82m ²
ASEO	3,41m ²
ESCALERA	5,75m ²
Vivienda	78,95m²

SUP. TOTAL CONSTRUIDA VIVIENDA

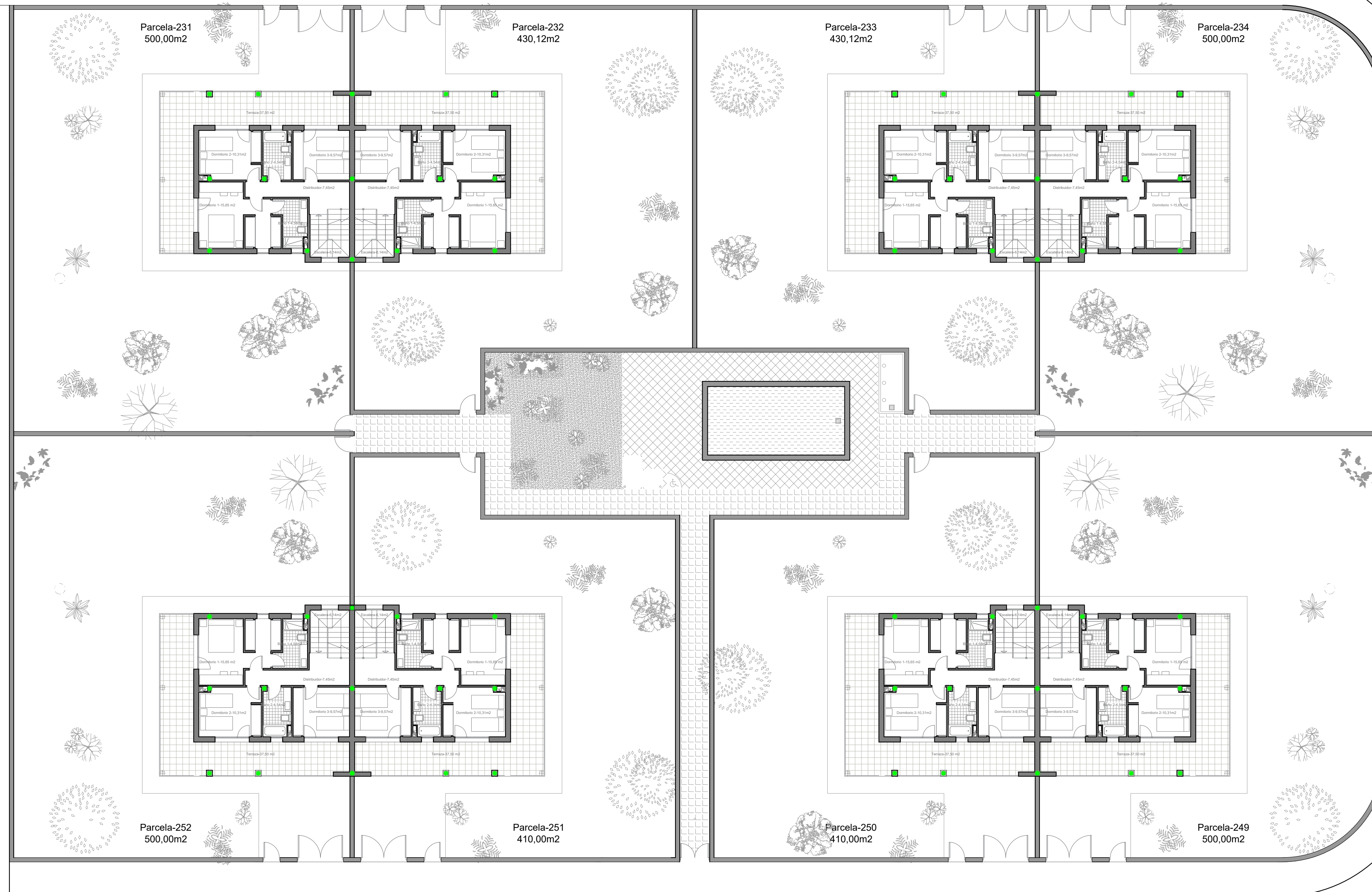
PORCHE-1	13,61m ²
PORCHE-2	2,40m ²
Porches	16,01m²
Planta Baja	94,96m²

VIVIENDA	TERRAZA PORCHE	TOTAL	
PLANTA BAJA	92,24m ²	16,01m ²	108,25m ²
PLANTA ALTA	70,75m ²	37,50m ²	108,25m ²
PLANTA ATICO	22,69m ²		22,69m ²
TOTAL	185,68m²	53,51m²	239,19m²

ESTA OFERTA HACE REFERENCIA A LOS DISTINTOS TIPOS DE VIVIENDAS. POR LO QUE TODA INFORMACION RELATIVA AL REAL DECRETO 515/89 DEL 21 DE ABRIL, SE ENCUENTRA A DISPOSICION DEL PUBLICO EN NUESTRAS OFICINAS DE VENTA. ESTOS DOCUMENTOS PUEDEN SUFRIR MODIFICACIONES, BIEN A REQUERIMIENTO DE LOS ORGANISMOS OFICIALES, BIEN POR DECISION DE LA DIRECCION FACULTATIVA. LAS SUPERFICIES REFLEJADAS EN ESTE DOCUMENTO PODRAN SUFRIR MODIFICACIONES POR RAZONES DE INDOLE TECNICO EN EL DESARROLLO DE LA EJECUCION DE LAS OBRAS. EL MOBILIARIO REFLEJADO EN ESTE DOCUMENTO ES ORIENTATIVO Y NO ESTA INCLUIDO EN LA OFERTA.

PLANTA ALTA 3 DORMITORIOS

CALLE DEL SOLANO



CALLE DEL SOLANO

CALLE DE LAS CASILLAS

SUP. ÚTILES PLANTA ALTA

DORMITORIO-1	15,65m ²
DORMITORIO-2	10,31m ²
DORMITORIO-3	9,57m ²
BAÑO-1	4,58m ²
BAÑO-2	4,54m ²
ESCALERA	6,14m ²
DISTRIBUIDOR	7,45m ²
Vivienda	58,24m²

SUP. ÚTILES ÁTICO

DISTRIBUIDOR	2,98m ²
ESCALERA	6,14m ²
TRASTERO	9,31m ²
Ático	18,43m²

Planta Ático Útil

Planta Ático Útil	18,43m²
--------------------------	---------------------------

SUP. CONSTRUIDA ÁTICO

ÁTICO	22,69m²
--------------	---------------------------

SUP. CONSTRUIDA PLANTA ALTA

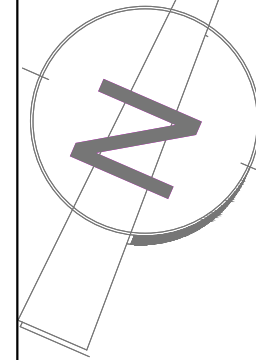
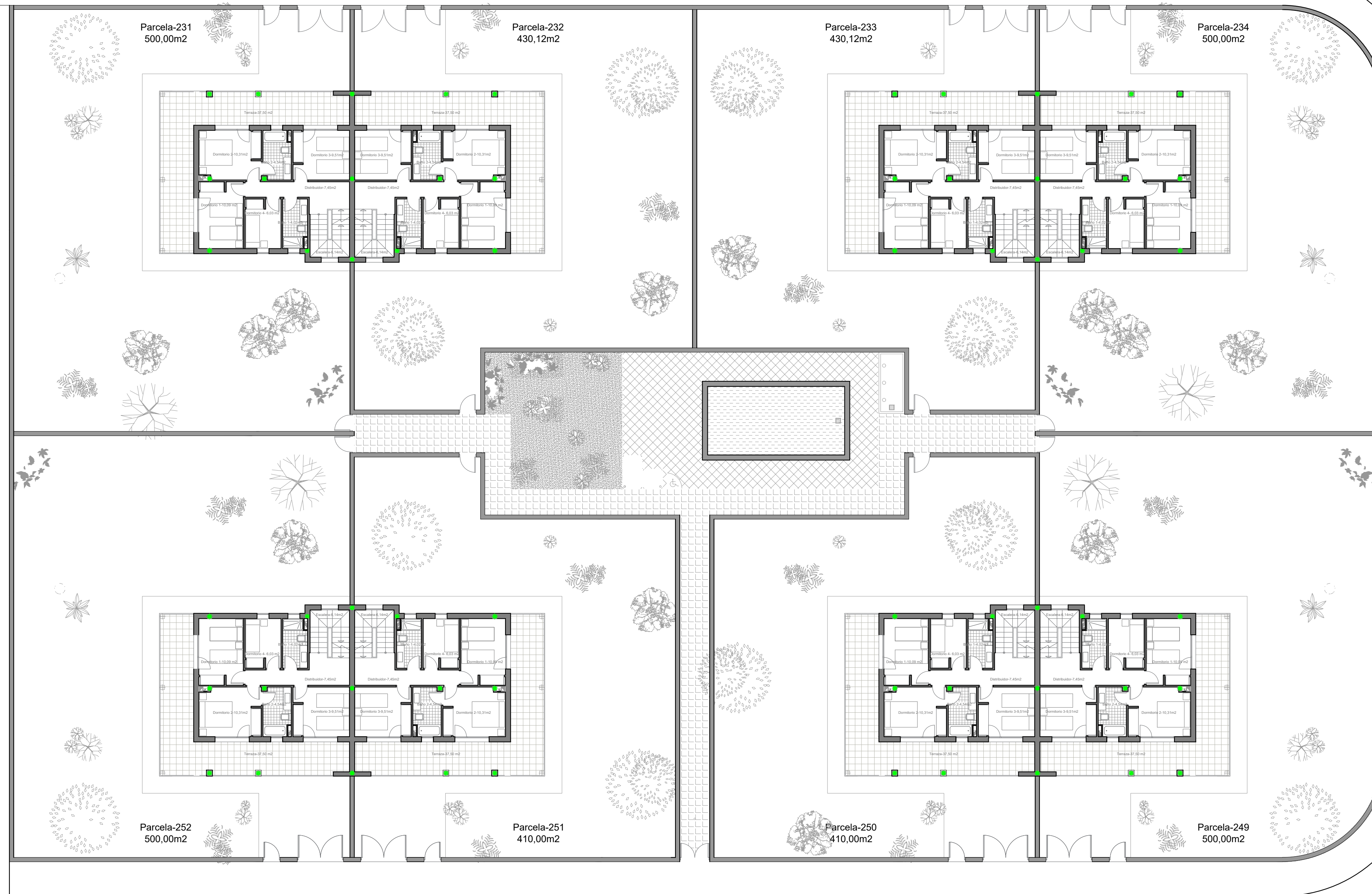
Terraza	37,50m²
Planta Alta Útil	95,74m²

VIVIENDA	70,75m ²
TERRAZA	37,50m ²
TOTAL ALTA CONSTRUIDA	108,25m²

ESTA OFERTA HACE REFERENCIA A LOS DISTINTOS TIPOS DE VIVIENDAS. POR LO QUE TODA INFORMACIÓN RELATIVA AL REAL DECRETO 515/89 DEL 21 DE ABRIL, SE ENCUENTRA A DISPOSICIÓN DEL PÚBLICO EN NUESTRAS OFICINAS DE VENTA. ESTOS DOCUMENTOS PUEDEN SUFRIR MODIFICACIONES, BIEN A REQUERIMIENTO DE LOS ORGANISMOS OFICIALES, BIEN POR DECISIÓN DE LA DIRECCIÓN FACULTATIVA. LAS SUPERFICIES REFLEJADAS EN ESTE DOCUMENTO PODRÁN SUFRIR MODIFICACIONES POR RAZONES DE ÍNDOLE TÉCNICO EN EL DESARROLLO DE LA EJECUCIÓN DE LAS OBRAS. EL MOBILIARIO REFLEJADO EN ESTE DOCUMENTO ES ORIENTATIVO Y NO ESTÁ INCLUIDO EN LA OFERTA.

PLANTA ALTA 4 DORMITORIOS

CALLE DEL SOLANO



CALLE DEL SOLANO

CALLE DE LAS CASILLAS

SUP. UTILES PLANTA ALTA

DORMITORIO-1	10,09m ²
DORMITORIO-2	10,31m ²
DORMITORIO-3	9,51m ²
DORMITORIO-4	6,03m ²
BAÑO-1	4,02m ²
BAÑO-2	4,54m ²
ESCALERA	6,14m ²
DISTRIBUIDOR	7,45m ²
Vivienda	58,10m²

SUP. UTILES ÁTICO

DISTRIBUIDOR	6,10m ²
ESCALERA	6,14m ²
Baño	3,92m ²
Ático	16,16m²

Planta Ático Útil

Útil	16,16m²
-------------	---------------------------

SUP. CONSTRUIDA ÁTICO

ÁTICO	22,69m²
--------------	---------------------------

SUP. CONSTRUIDA PLANTA ALTA

Terraza	37,50m²
----------------	---------------------------

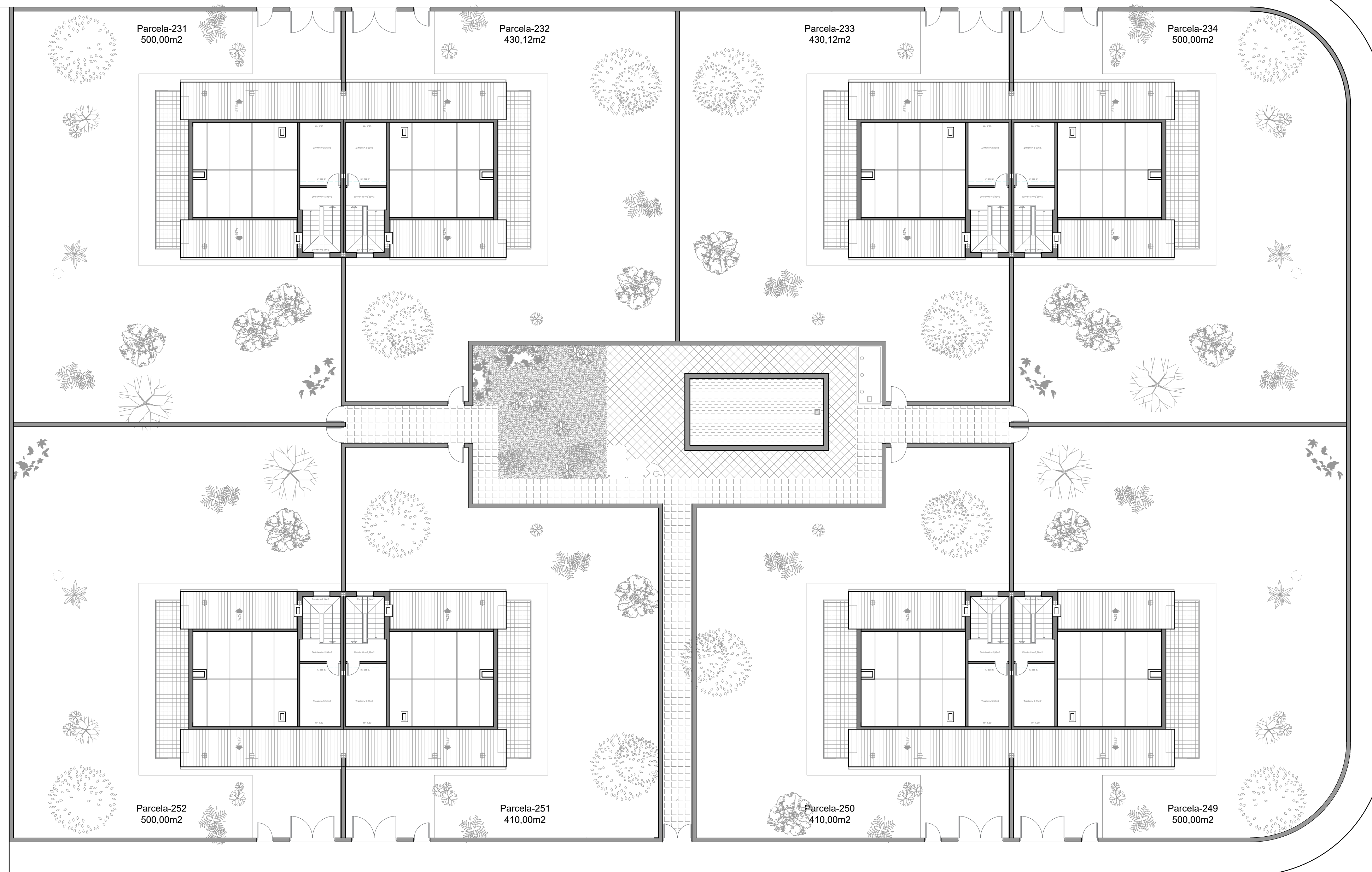
VIVIENDA	70,75m ²
TERRAZA	37,50m ²
TOTAL ALTA	108,25m²

ESTA OFERTA HACE REFERENCIA A LOS DISTINTOS TIPOS DE VIVIENDAS. POR LO QUE TODA INFORMACIÓN RELATIVA AL REAL DECRETO 515/89 DEL 21 DE ABRIL, SE ENCUENTRA A DISPOSICIÓN DEL PÚBLICO EN NUESTRAS OFICINAS DE VENTA. ESTOS DOCUMENTOS PUEDEN SUFRIR MODIFICACIONES, BIEN A REQUERIMIENTO DE LOS ORGANISMOS OFICIALES, BIEN POR DECISIÓN DE LA DIRECCIÓN FACULTATIVA. LAS SUPERFICIES REFLEJADAS EN ESTE DOCUMENTO PODRÁN SUFRIR MODIFICACIONES POR RAZONES DE ÍNDOLE TÉCNICO EN EL DESARROLLO DE LA EJECUCIÓN DE LAS OBRAS. EL MOBILIARIO REFLEJADO EN ESTE DOCUMENTO ES ORIENTATIVO Y NO ESTÁ INCLUIDO EN LA OFERTA.

PROPIETARIO: URBANIZADORA COLMENAR S.A.
ARQUITECTO: D. RAFAEL NIETO RAVENTOS

BAJO CUBIERTA OPCIÓN ESTÁNDAR

CALLE DEL SOLANO



CALLE DEL SOLANO

CALLE DE LAS CASILLAS

SUP. UTILES ÁTICO

DISTRIBUIDOR	2,98m ²
ESCALERA	6,14m ²
TRASTERO	9,31m ²
Ático	18,43m ²

Planta Ático Útil	18,43m ²
-------------------	---------------------

SUP. CONSTRUIDA ÁTICO

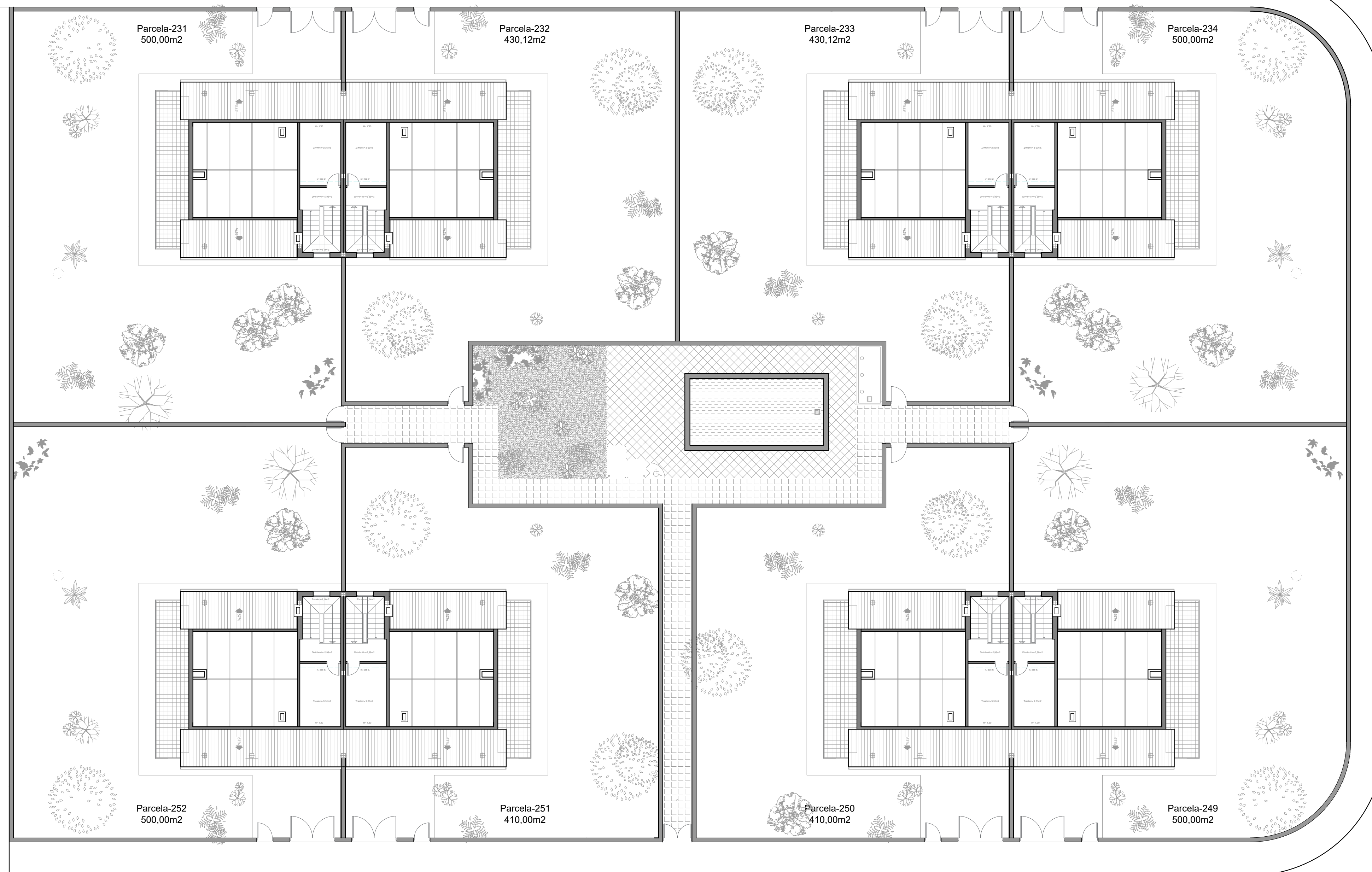
ÁTICO	22,69m ²
-------	---------------------

ESTA OFERTA HACE REFERENCIA A LOS DISTINTOS TIPOS DE VIVIENDAS, POR LO QUE TODA INFORMACIÓN RELATIVA AL REAL DECRETO 515/89 DEL 21 DE ABRIL, SE ENCUENTRA A DISPOSICIÓN DEL PÚBLICO EN NUESTRAS OFICINAS DE VENTA. ESTOS DOCUMENTOS PUEDEN SUFRIR MODIFICACIONES, BIEN A REQUERIMIENTO DE LOS ORGANISMOS OFICIALES, BIEN POR DECISIÓN DE LA DIRECCIÓN FACULTATIVA. LAS SUPERFICIES REFLEJADAS EN ESTE DOCUMENTO PODRÁN SUFRIR MODIFICACIONES POR RAZONES DE ÍNDOLE TÉCNICO EN EL DESARROLLO DE LA EJECUCIÓN DE LAS OBRAS. EL MOBILIARIO REFLEJADO EN ESTE DOCUMENTO ES ORIENTATIVO Y NO ESTÁ INCLUIDO EN LA OFERTA.

PROPIETARIO: URBANIZADORA COLMENAR S.A.
ARQUITECTO: D. RAFAEL NIETO RAVENTOS

BAJO CUBIERTA OPCIÓN ESTÁNDAR

CALLE DEL SOLANO



CALLE DEL SOLANO

CALLE DE LAS CASILLAS

SUP. UTILES ÁTICO

DISTRIBUIDOR	2,98m ²
ESCALERA	6,14m ²
TRASTERO	9,31m ²
Ático	18,43m ²

Planta Ático Útil	18,43m ²
-------------------	---------------------

SUP. CONSTRUIDA ÁTICO

ÁTICO	22,69m ²
-------	---------------------

ESTA OFERTA HACE REFERENCIA A LOS DISTINTOS TIPOS DE VIVIENDAS, POR LO QUE TODA INFORMACIÓN RELATIVA AL REAL DECRETO 515/89 DEL 21 DE ABRIL, SE ENCUENTRA A DISPOSICIÓN DEL PÚBLICO EN NUESTRAS OFICINAS DE VENTA. ESTOS DOCUMENTOS PUEDEN SUFRIR MODIFICACIONES, BIEN A REQUERIMIENTO DE LOS ORGANISMOS OFICIALES, BIEN POR DECISIÓN DE LA DIRECCIÓN FACULTATIVA. LAS SUPERFICIES REFLEJADAS EN ESTE DOCUMENTO PODRÁN SUFRIR MODIFICACIONES POR RAZONES DE ÍNDOLE TÉCNICO EN EL DESARROLLO DE LA EJECUCIÓN DE LAS OBRAS. EL MOBILIARIO REFLEJADO EN ESTE DOCUMENTO ES ORIENTATIVO Y NO ESTÁ INCLUIDO EN LA OFERTA.

PROPIETARIO: URBANIZADORA COLMENAR S.A.
ARQUITECTO: D. RAFAEL NIETO RAVENTOS